



ปีงบประมาณ

2563



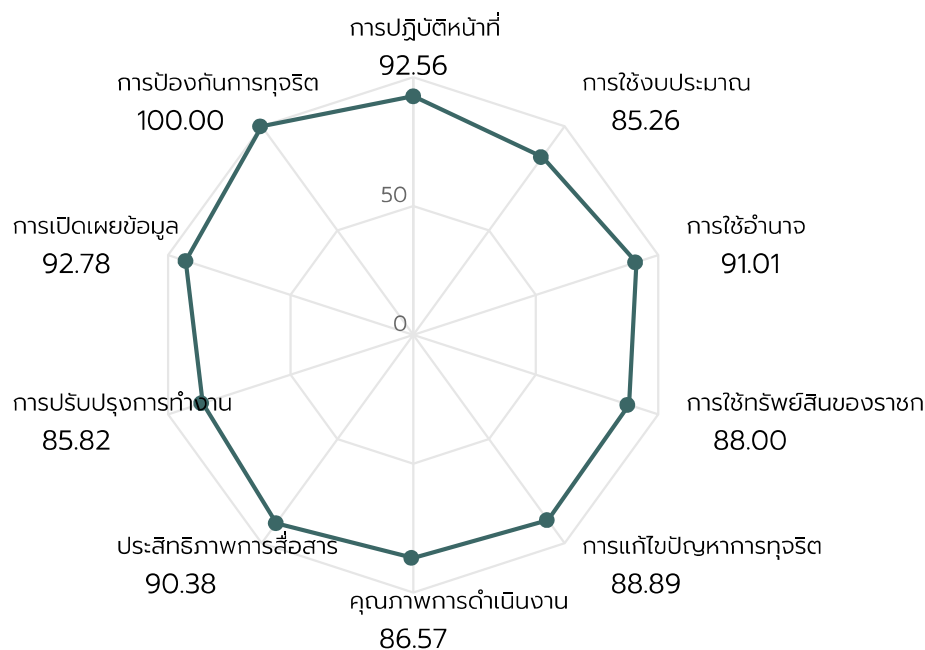
Preview (/report/rpt0201?year=2020&departmentId=6289&isPrint=True)

คะแนนภาพรวมหน่วยงานองค์การบริหารส่วนตำบลดงมะไฟ :

91.58 คะแนน

ระดับผลการประเมิน : A

ดูเกณฑ์การประเมิน



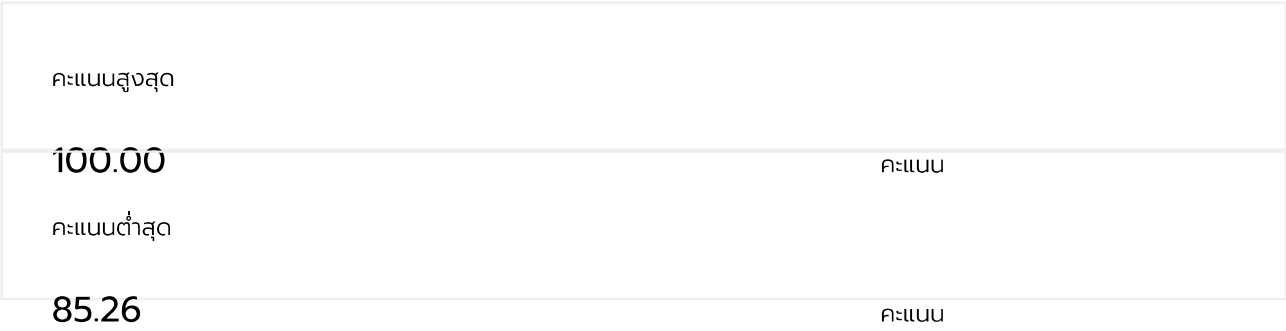
คะแนนสูงสุดรายตัวชี้วัด

อันดับ

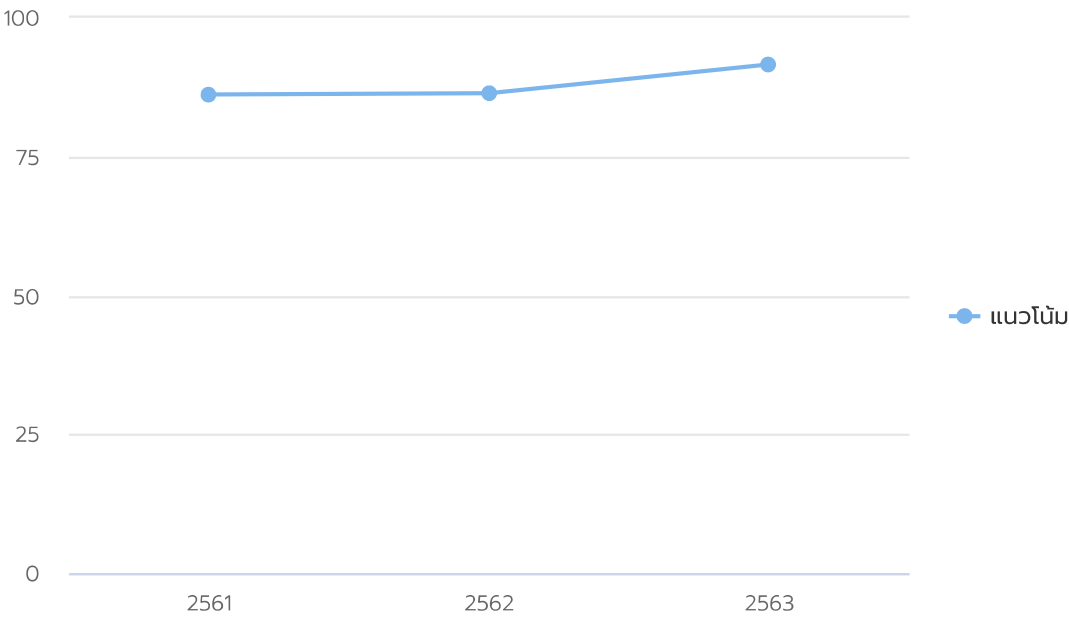
ตัวชี้วัด

คะแนน

อันดับ	ตัวชี้วัด	คะแนน
1	การป้องกันการทุจริต	100.00
2	การเปิดเผยข้อมูล	92.78
3	การปฏิบัติหน้าที่	92.56
4	การใช้อำนาจ	91.01
5	ประสิทธิภาพการสื่อสาร	90.38
6	การแก้ไขปัญหาการทุจริต	88.89
7	การใช้ทรัพยากรสินของราชการ	88.00
8	คุณภาพการดำเนินงาน	86.57
9	การปรับปรุงการทำงาน	85.82
10	การใช้งบประมาณ	85.26



กราฟแนวโน้ม



ข้อเสนอแนะ/หมายเหตุ

ดูเพิ่มเติม (/report/rpt0205?year=2020&departmentId=6289)

จากเป้าหมาย “การประเมินคุณธรรมและความโปร่งใสในการดำเนินงานของหน่วยงานภาครัฐ (ITA) ประจำปีงบประมาณ พ.ศ. 2563” ที่กำหนดให้หน่วยงานที่เข้ารับการประเมินร้อยละ 80 จะต้องมียุทธศาสตร์ 85 ยุทธศาสตร์ ขึ้นไป ภายในปี พ.ศ. 2565 และสำหรับการประเมินหน่วยงานของท่าอากาศยาน 3 แบบวัด คือ แบบวัดการรับรู้ของผู้มีส่วนได้ส่วนเสียภายใน (IIT) แบบวัดการรับรู้ของผู้มีส่วนได้ส่วนเสียภายนอก (EIT) และแบบตรวจการเปิดเผยข้อมูลสาธารณะ (OIT) รวมจำนวนทั้งสิ้น 10 ตัวชี้วัด พบว่า มีคะแนนสูงกว่าเกณฑ์เป้าหมาย (ร้อยละ 85) ทุกตัวชี้วัด ซึ่งสะท้อนถึงการตระหนักของบุคลากรในการปฏิบัติหน้าที่อย่างซื่อสัตย์สุจริต มุ่งผลสัมฤทธิ์สูงสุดและคำนึงถึงประโยชน์ส่วนรวมเป็นหลักอย่างชัดเจน อีกทั้งยังคำนึงถึงคุณภาพในการให้บริการประชาชนอย่างมีประสิทธิภาพและประสิทธิผล ตลอดจนเห็นความสำคัญของการเปิดเผยข้อมูลสาธารณะและการให้บริการผ่านระบบ e-service อย่างดียิ่ง

ภาพรวม แบบวัดการรับรู้ IIT แบบวัดการรับรู้ EIT แบบ OIT

รายงานรายละเอียดผลการประเมิน ประจำปีงบประมาณ 2563

EIT	คะแนนเฉลี่ย	EIT	คะแนนเฉลี่ย	EIT
6 คุณภาพการดำเนินงาน	86.57	7 ประสิทธิภาพการสื่อสาร	90.38	8 การปรับเ

E1 เจ้าหน้าที่ของหน่วยงานที่ท่านติดต่อ ปฏิบัติงาน/ให้บริการแก่ท่าน ตาม ประเด็นดังต่อไปนี้ มากน้อยเพียงใด 83.99

หัวข้อการประเมิน	น้อยที่สุด หรือ ไม่มีเลย	น้อย	มาก	มากที่สุด	คะแนน
เป็นไปตามขั้นตอนที่กำหนด	1.27%	0.00%	45.57%	53.16%	83.70

E1 เจ้าหน้าที่ของหน่วยงานที่ท่านติดต่อ ปฏิบัติงาน/ให้บริการแก่ท่าน ตาม
ประเด็นดังต่อไปนี้ มากน้อยเพียงใด 83.99

หัวข้อการประเมิน	น้อย ที่สุด หรือ ไม่มี เลย	น้อย	มาก	มาก ที่สุด	คะแนน
เป็นไปตามระยะเวลาที่ กำหนด	1.25%	3.75%	36.25%	58.75%	84.28

E2 เจ้าหน้าที่ของหน่วยงานที่ท่านติดต่อ ปฏิบัติงาน/ให้บริการแก่ท่าน กับผู้
มาติดต่ออื่น ๆ อย่างเท่าเทียมกันมากน้อยเพียงใด 84.03

หัวข้อการประเมิน	น้อย ที่สุด หรือ ไม่มีเลย	น้อย	มาก	มาก ที่สุด	คะแนน
เจ้าหน้าที่ของหน่วยงานที่ ท่านติดต่อ ปฏิบัติงาน/ให้ บริการแก่ท่าน กับผู้มา ติดต่ออื่น ๆ อย่างเท่า เทียมกันมากน้อยเพียงใด	0.00%	10.13%	27.85%	62.03%	84.03

E3 เจ้าหน้าที่ของหน่วยงานที่ท่านติดต่อ ให้ข้อมูลเกี่ยวกับการดำเนินการ/ให้
บริการแก่ท่านอย่างตรงไปตรงมา ไม่ปิดบังหรือบิดเบือนข้อมูล มากน้อย
เพียงใด 84.33

หัวข้อการประเมิน	น้อย ที่สุด หรือ ไม่มีเลย	น้อย	มาก	มาก ที่สุด	คะแนน
เจ้าหน้าที่ของหน่วยงานที่ ท่านติดต่อ ให้ข้อมูลเกี่ยว กับการดำเนินการ/ให้ บริการแก่ท่านอย่างตรง ไปตรงมา ไม่ปิดบังหรือ บิดเบือนข้อมูล มากน้อย เพียงใด	0.00%	0.00%	47.50%	52.50%	84.33

E4 ในระยะเวลา 1 ปีที่ผ่านมา ท่านเคยถูกเจ้าหน้าที่ของหน่วยงานที่ท่านติดต่อร้องขอให้จ่ายหรือให้สิ่งดังต่อไปนี้ เพื่อแลกกับการปฏิบัติงาน การอนุมัติ อนุญาต หรือให้บริการ หรือไม่

หัวข้อการประเมิน	มี	ไม่มี	คะแนน
เงิน	0.00%	100.00%	100.00
ทรัพย์สิน	0.00%	100.00%	100.00
ประโยชน์อื่น ๆ ที่อาจคำนวณเป็นเงินได้ เช่น การลดราคา การให้ความบันเทิง เป็นต้น	0.00%	100.00%	100.00

E5 หน่วยงานที่ท่านติดต่อ มีการดำเนินงาน โดยคำนึงถึงประโยชน์ของประชาชนและส่วนรวมเป็นหลัก มากน้อยเพียงใด

หัวข้อการประเมิน	น้อยที่สุด หรือ ไม่มีเลย	น้อย	มาก	มากที่สุด	คะแนน
หน่วยงานที่ท่านติดต่อ มีการดำเนินงาน โดยคำนึงถึงประโยชน์ของประชาชนและส่วนรวมเป็นหลัก มากน้อยเพียงใด	0.00%	8.75%	41.25%	50.00%	80.53

ผู้ตอบแบบวัดการรับรู้ของผู้มีส่วนได้ส่วนเสียภายนอก

อายุ	ชาย	หญิง	อื่นๆ
ต่ำกว่า 20 ปี	0	0	0
20 – 30 ปี	6	11	0
31 – 40 ปี	8	7	0

อายุ	ชาย	หญิง	อื่นๆ
41 – 50 ปี	4	15	0
51 – 60 ปี	8	8	0
มากกว่า 60 ปี	0	0	0
ระดับการศึกษา	ชาย	หญิง	อื่นๆ
ประถมศึกษาหรือต่ำกว่า	0	2	0
มัธยมศึกษาหรือเทียบเท่า	4	1	0
อนุปริญญาหรือเทียบเท่า	4	7	0
ปริญญาตรีหรือเทียบเท่า	18	21	0
สูงกว่าปริญญาตรี	0	9	0
อื่น ๆ	0	1	0
ติดต่อหน่วยงาน	ชาย	หญิง	อื่นๆ
บุคคลทั่วไป	16	21	0
หน่วยงานของรัฐ	8	14	0
องค์กรธุรกิจ	2	4	0
อื่น ๆ	0	2	0

ผู้ตอบแบบวัดการรับรู้ของผู้มีส่วนได้ส่วนเสียภายใน

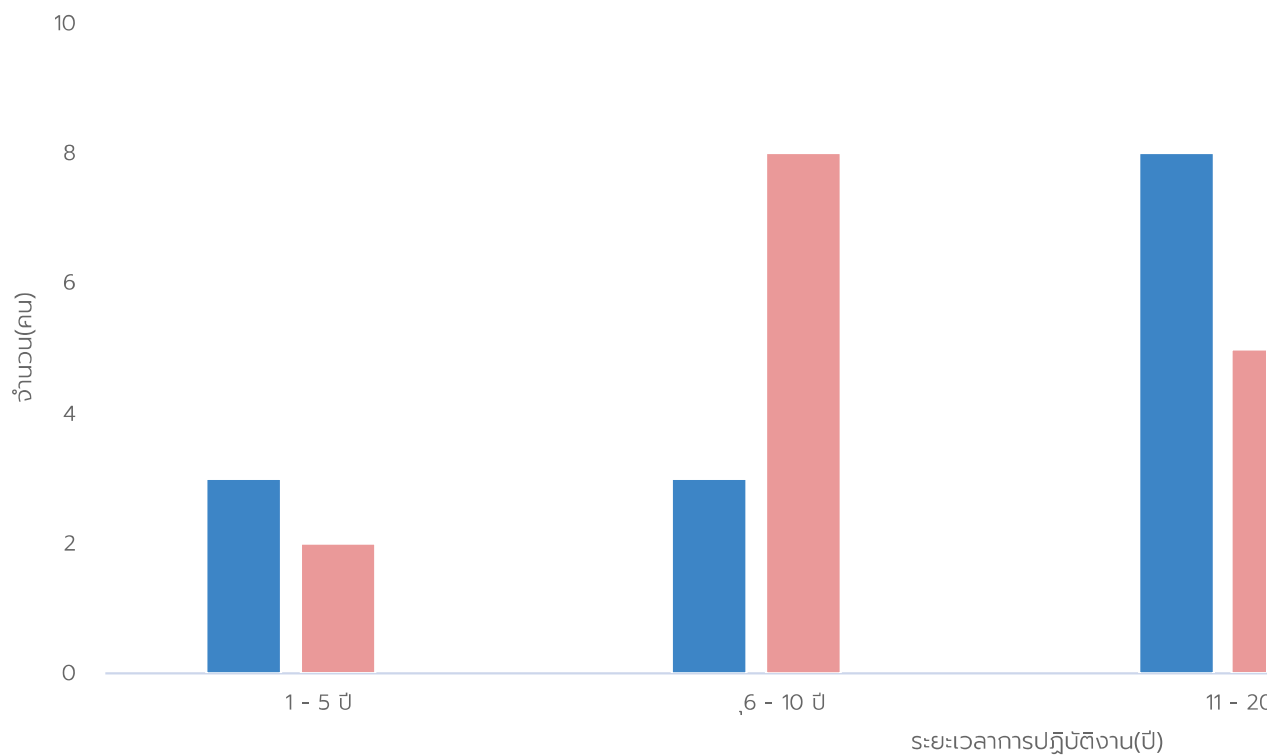
อายุ	ชาย	หญิง	อื่นๆ
ต่ำกว่า 20 ปี	0	0	0
20 - 30 ปี	0	1	0
31 - 40 ปี	5	5	0
41 - 50 ปี	6	7	0
51 - 60 ปี	3	4	0
มากกว่า 60 ปี	1	0	0
ระดับการศึกษา	ชาย	หญิง	อื่นๆ

อายุ	ชาย	หญิง	อื่นๆ
ประถมศึกษาหรือต่ำกว่า	0	2	0
มัธยมศึกษาหรือเทียบเท่า	3	0	0
อนุปริญญาหรือเทียบเท่า	3	2	0
ปริญญาตรีหรือเทียบเท่า	5	9	0
สูงกว่าปริญญาตรี	4	4	0
อื่น ๆ	0	0	0



สภาพแวดล้อมการทำงานของเจ้าหน้าที่ในหน่วยงานภาครัฐ ประจำปี 2563

จำนวนบุคลากร



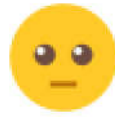
ความสุขในการทำงาน



65.63%



34.38%



0.00%



0.00%



ติดต่อหน่วยงานสำนักงาน ป.ป.ช.

สำนักประเมินคุณธรรมและความโปร่งใส
สำนักงานคณะกรรมการป้องกันและปราบปรามการทุจริตแห่งชาติ
เลขที่ 361 ถนนพหลโยธิน ต.ท่าทราย อ.เมืองนนทบุรี จ.นนทบุรี 11000
ติดต่อสอบถามได้ที่ Line @ITAS

© Copyright 2021

จำนวนคนเข้าชมเว็บไซต์

1206859